

诊疗科室

内科、糖尿病/代谢/内分泌内科、血液/肿瘤内科、肝脏/胆囊/胰脏内科、胃肠内科、神经内科、呼吸内科、心血管内科、肾脏内科(人工透析)、精神内科、外科、胃肠外科、肝脏/胆囊/胰脏外科、大肠/肛门外科、乳腺外科、血管外科、心血管外科、呼吸外科、骨科、脑神经外科、整形外科、皮肤科、小儿科、小儿神经科、产科、妇科、眼科、康复理疗科、泌尿科、耳鼻喉科、放射诊断科、放射治疗科、麻醉科、疼痛内科、病理诊断科、临床检查科

中心诊疗方式

糖尿病/内分泌疾病治疗中心、胃肠疾病治疗中心、胆囊/胰腺/神经内分泌肿瘤中心、心律失常治疗中心、心血管疾病治疗中心、排便功能疾病治疗中心、关节外科疾病治疗中心、脑神经功能疾病治疗中心、癫痫/睡眠疾病治疗中心、声音/吞咽疾病治疗中心、不孕治疗中心、透析治疗中心、放射诊断治疗中心、派特中心、康复理疗治疗中心、胆结石治疗中心、预防医学中心

预防医学中心综合健康检查

TEL:+8192-407-1133(EN. CH. OK)
FAX:+8192-832-1187

预约日	周一至周六
预约时间	9:00~17:00



邮编814-0001 福冈市早良区百道滨3-6-45
<http://f-sanno.kouhoukai.or.jp/ch/>

※2018年2月 5301802AK1500

综合健康检查
FUKUOKA SANNNO HOSPITAL
Medical checkup information



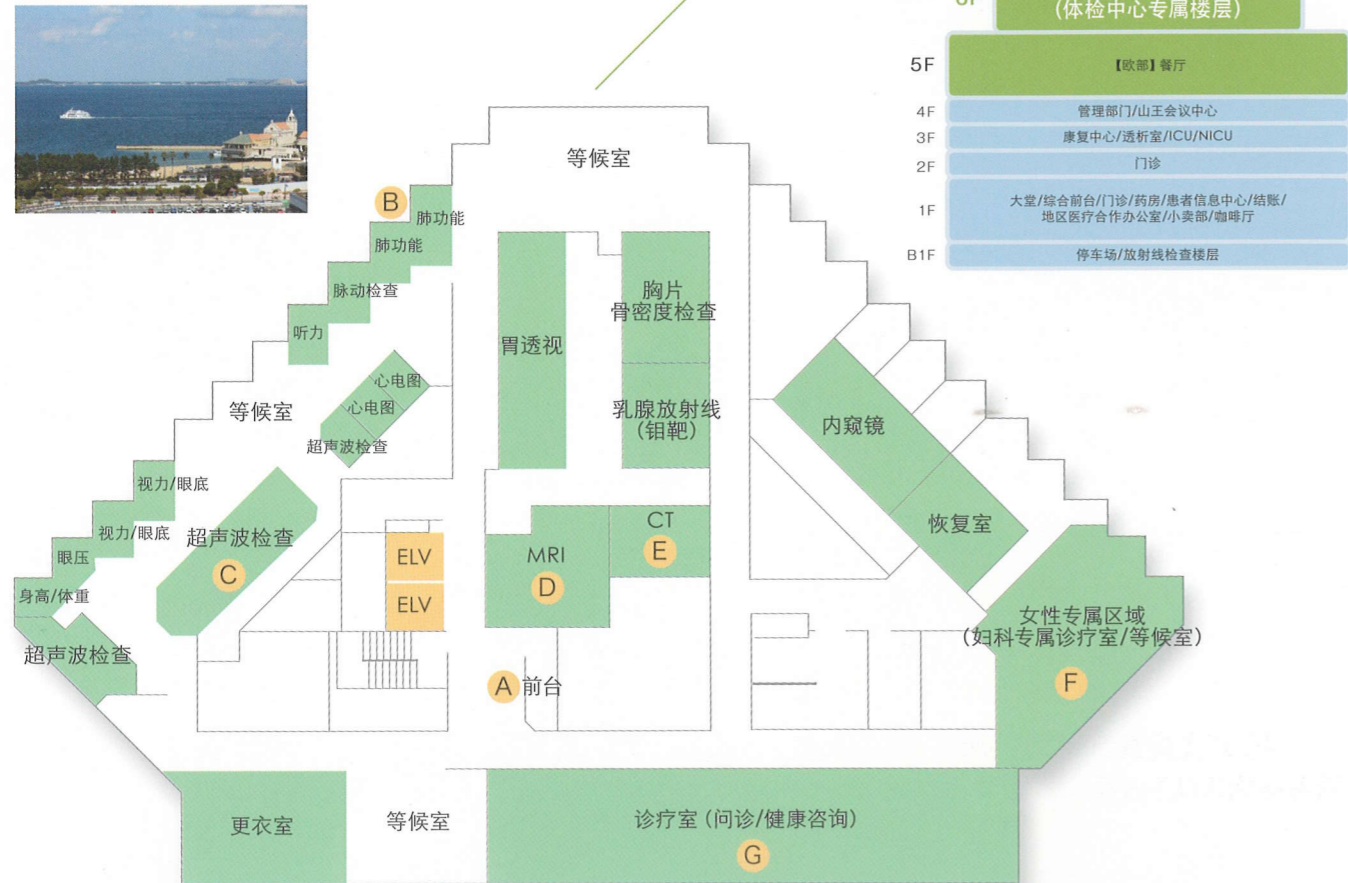
在专属楼层舒适的环境下,接受高精确度的检查。

预防医学中心在我院6层,为体检专属楼层。我们非常注重每一位就诊者能够顺畅的接受体检服务,因此各项检查室集中在同一个楼层,不太需要移动到另一个楼层就可以完成所有体检项目。

妇科检查在女性专属区域进行,保障每一位女性就诊者的个人隐私。
※其中一部分检查项目,在专属楼层之外就诊。

6层

体检专属楼层介绍



引进最新的医疗仪器,提供最精确细致的检查服务。

福冈山王医院为了提供最佳的医疗服务,一般的医疗仪器之外,同时引进了最新的高度画像诊断设备。



MRI (核磁共振成像装置)

3.0特斯拉MRI具有日本最高水准的磁力,能够相对更加精准的发现血管中1mm以下的微小动脉肿瘤。
※本院拥有3.0特斯拉和1.5特斯拉两台MRI。综合健康检查时,主要使用1.5特斯拉MRI。

乳房X光摄影装置 (我院为乳房X光摄影检查指定医院)



乳房X光摄影装置通过放射线成像,可以将柔软组织构成的乳房目前的状态呈现出来,对早期发现乳腺的癌症或肿瘤有着十分显著的效果。

我院操作乳房X光摄影的技师皆为女性,您可以安心地接受检查。

PET-CT (正电子发射断层显像装置)

PET-CT是集PET和CT两项功能的双重显像设备。PET-CT装备可以正确地掌握癌症或肿瘤的位置、形状及大小。在癌症及心脏功能评价方面发挥着巨大的威力。※本项检查在地下一层进行。



64列多层螺旋CT

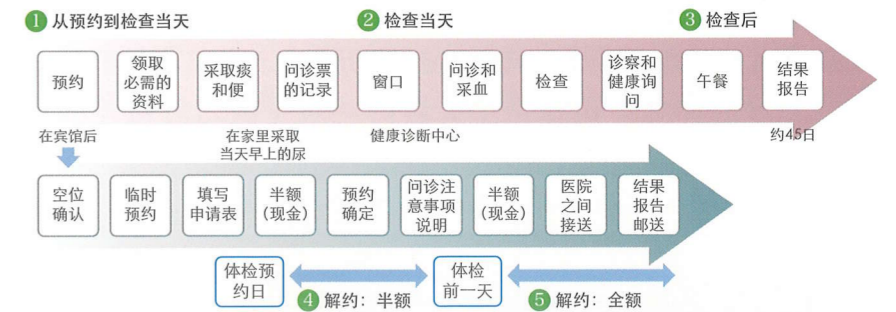
64多层螺旋CT是通过对人体横断面(0.5mm厚)的画像进行超高速摄影的成像设备。拍摄之后的图像可实现3D画像诊断。
※我院共拥有两台64多层螺旋CT。

内窥镜检查设备

为了减少内窥镜检查中的痛苦,在您的同意下可以选择无痛胃镜、肠镜检查。另外,一般在进行大肠内窥镜检查时,我院采用的是二氧化碳气体填充肠道,从而更清晰的观察肠道是否有病变。二氧化碳气体可以缓解造成检查后的腹胀感,从而减少您的身体负担。请您放心、安心地接受检查。

综合健康检查的流程

为了避免检查当天发生疑虑,请务必确认以下流程。



1 从预约到检查当天

预约

领回需要的文件

采便·痰、填写问诊单

本院采用体检费用提前支付形式,请在体检前一天为止,现金支付所有体检费用。(预约时半额+体检前剩余半额)根据事先预约的套餐,请您提前一天到医院来接受问诊以及相应注意事项的说明。大概需要时间30分钟。

通过问诊单可以知道您的病史,现在的身体状况及生活习惯,它非常重要,请一定详细填写。另外,根据检查内容的不同,注意事项也有所不同,请您一定要留心注意各个环节的说明。由于没有按照注意事项中说明而造成的损失,由患者本人负担。

2 检查当天

请带上事先填写好的问诊表和采取的尿和大便,到医院1楼等候。我们会有翻译确认各项内容。(其他院方以外人员无须在医院等候,检查结束后由医院联系)
检查当天可以得到的结果,在检查结束后,专职医生会逐项说明。综合的判定文本结果将在45日后给寄到日本联络人(中介)手中或寄回您手中(收费)。

4 费用支付

预约确认之后,由代理人交付体检费用半额的预约费用(需现金支付)。体检前一天的说明时,将会收取剩余半额体检费用。

3 根据检查结果

根据检查结果,需要精密检查或者治疗的情况,在给您判定结果的时候,将需要精密检查的介绍信一起寄送。您所接受的套餐中的画像结果我们将会拷贝成CD-R,同结果报告一起邮寄回去。
若想要在我院接受复查,需要事先预约,请与本中心联系。

5 解约费用

30天~体检前日
体检费用半额

体检当天
体检费用全额

院内设备介绍

【欧部】餐厅

在瞭望博多湾的【欧部】餐厅，可以品尝到由营养师从各个角度考量后，开发的各种营养均衡健康饮食。餐厅拥有80个座位，并配备最大容纳20人的包厢，在此举办家族会餐以及朋友派对时欢迎预约。



餐厅内部

根据您的检查需求，我们会安排您的午餐为西餐或者日式料理



西餐



日本料理

房间

提供您休息的房间设备齐全、十分安静舒适，同时周全注重保护个人隐私。靠海的方向可直接瞭望博多湾景色，靠山的方向可以直接眺望脊振山系的自然风光，让您在放松的状态下得到充分的休息。请在这个安静的环境中度过舒适体检的时光。

※外国人体检时，不提供院内住宿。带肠镜的套餐会提供休息用的房间。



浴室、淋浴、TV、DVD等周边设备齐全。同时可以使用有线因特网。
※请自备电脑。

国际室

国际室全体员工 为外国就诊者提供服务

本院为解决外国就诊者在就诊时的不安，由国际室的员工提供翻译服务。国际室的员工在周一至周六的9点到17点之间常驻医院。详情请直接致电国际室咨询。

TEL: +8192-407-1133 (EN.CH.OK)

FAX: +8192-832-1187

套餐介绍

一天标准套餐

包括血液检查、胸部X光、腹部超声波等基本的检查项目约40项左右，大约需要半天的时间。可以另外追加检查项目，检查内容会比较充实。

一天特殊套餐

一天标准套餐的检查项目以外，还加上胸部CT或腹部CT、前列腺检查、肿瘤标志物（CEA、CA19-9）、骨密度检查。

两天标准套餐

在一天标准套餐的基础上，附加胸部CT和腹部CT、骨密度、乳腺检查、妇科检查、前列腺检查和肿瘤标志物（CEA、AFP、CA19-9），以及糖负荷检查的套餐。

两天特殊套餐

为了早期发现癌症以及脑中风，在两天标准套餐的内容上，加了头部MRI/MRA检查、大肠内窥镜检查、甲状腺/心脏/颈动脉超声波、肿瘤标志物（CYFRA、ProGRP）等内容的套餐。



PET-CT一般套餐

带PET-CT的最基础的健康诊断。（对头部、胃、大肠的诊断有局限性）

PET-CT一天特殊套餐

在PET-CT一般套餐的基础上添加头部MRI/MRA、膀胱/前列腺超声波、妇科检查，为相对来说比较全面的套餐。

PET-CT两天套餐

在PET-CT一天特殊套餐的基础上加上胃/肠内窥镜检查，对全身的恶性疾病的早期发现有相对较高的效果。



诊疗科室、中心诊疗方式概要

本院集合综合医院的长处于一身，有充实的诊疗科室和最新医疗设备，提供高水平高质量的医疗服务。

另外，为了提供更专门更集中的诊疗，特别采用诊疗中心方式来看诊，集各个科室的意见从而更客观更完善的治疗意见。

诊疗科室

内科、糖尿病/代谢/内分泌内科、血液/肿瘤内科、肝脏/胆囊/胰脏内科、胃肠内科、神经内科、呼吸内科、心血管内科、肾脏内科（人工透析）、精神内科、外科、胃肠外科、大肠/肛门外科、乳腺外科、血管外科、呼吸外科、骨科、脑神经外科、整形外科、皮肤科、小儿科、小儿神经科、产科、妇科、眼科、康复理疗科、泌尿科、耳鼻喉科、放射诊断科、放射治疗科、麻醉科、疼痛内科、病理诊断科、临床检查科

中心诊疗方式

糖尿病/内分泌疾病治疗中心、胃肠疾病治疗中心、肝胆胰神经内分泌肿瘤中心、心律失常治疗中心、心血管疾病治疗中心、排便功能障碍疾病治疗中心、关节外科疾病治疗中心、脑神经功能疾病治疗中心、癫痫/睡眠疾病治疗中心、声音/吞咽疾病治疗中心、不孕治疗中心、透析治疗中心、放射诊断治疗中心、派特中心、康复理疗治疗中心、胆结石治疗中心、预防医学中心

糖尿病 / 代谢 / 内分泌疾病治疗中心

通过教育住院、糖尿病教室及甲状腺教室来提供信息



找出潜藏在于成人病、代谢症候群所引起的合并症，通过精细的检查从而找到致病的原因。关于患有慢性合并症的糖尿病患者，我们会与其他科室的专家一起治疗。

心律失常治疗中心

专门治疗心律失常，拥有相当高的根治率



心律失常治疗中心为运用房颤射频消融来治疗心律失常的专门治疗中心。每年处理的病例多达350件，拥有日本最高水准的治疗业绩。熊谷浩一郎中心研究出的「熊谷式BOX隔离术」在心房颤动治疗上拥有相当高的成功率。

心血管疾病治疗中心

心导管术治疗病例超过11,500件



不仅是药物治疗，也针对心脏、颈动脉、肾动脉、下肢动脉等进行低创伤的心导管治疗，以及心脏康复等理学疗法。根据每一位患者的症状和需求，提出不同的检查与治疗方案。

胃肠疾病治疗中心

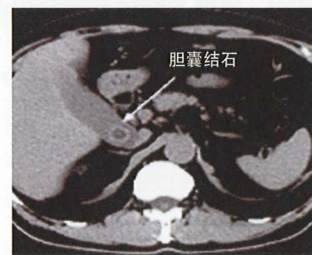
胃肠疾病专家联手治疗胃肠疾病



由内科、外科、放射线诊断科、病理学的专门医师联合会诊，提供胃、肠等消化器官疾病最妥善的治疗。同时也治疗消化器官的癌症、良性疾病、以及发病率呈上升趋势的过敏性肠症候群和排便障碍等。

胆结石治疗中心

胆结石的专门治疗中心，也实施低创伤的手术



针对胆囊结石施行腹腔镜手术。胆管结石施行不需开腹的ERCP（内窥镜逆行性胆胰管造影术）来切除结石。另外针对急性胆囊炎、急性胆管炎、胆囊息肉以及胆肿瘤等疾病进行专家门诊。

脑神经功能疾病治疗中心

对应神经难病、脑、脊髓、神经的功能障碍，力求保存完善和恢复神经功能



在帕金森氏病治疗方面，采用副作用少的脑深部刺激疗法（DBS）来进行手术。亦有诊疗健忘、发抖、头疼、疼痛等高度专门门诊。

癫痫/睡眠治疗中心

运用MRI及脑波检查等先进医疗仪器来做检查使诊断结果更正确



治疗“癫痫”时，经验丰富的专门医师对每一个患者的状况详细问诊，使用最先进的医疗仪器来进行检查、治疗以及选择用药。另外也对应睡眠时无呼吸症候群的诊疗。

妇科

有6名日本产科学会内窥镜学会的技术认定医师在籍 拥有丰富的业绩、高水准的手术经验



有多名专门医师在籍，其中半数女性为女性医师。治疗良性肿瘤和肌瘤时，尽量做不开腹的手术，同时也尽可能保留子宫。即便是有巨大的肌瘤或复数肌瘤的病例，也可能100%的保留子宫。

NICU (新生儿重症监护室)

照护、养育宝贝婴儿的新生儿医疗



由精通新生儿医疗的小儿科医师和医疗人员组成24小时对应体制，照护早产儿、病危新生儿。视情况需要也会和其他诊疗科室联手治疗。同时设有GCU（新生儿恢复治疗室），婴儿住院到退院，全程有专人细心看护。

康复理疗治疗中心

专业团队作为康复训练的后盾



康复理疗治疗中心占地广大，包括户外天台共有1400平方米，设施相当完备，有康复室、日常生活动作训练室、心脏康复训练室、语言听觉训练室。在医师、理学疗法士、作业疗法士、语言听觉士等拥有国家证照的专门团队紧密合作，提供强力后盾。也针对发育迟缓儿童实施康复疗程。

放射线诊断治疗中心

最高水准的仪器设备齐全，由专门医师解读图像



通过综合健康检查致力于癌症的早期发现、脑血管病变和老人痴呆等疾病的早期治疗。放射线治疗专门医师运用放射线治疗装置（直线加速器），针对癌症进行治疗。

产科

与麻醉科紧密合作，实施缓和疼痛分娩



对应缓和疼痛分娩等各种各样的生产，特征在于拥有经验丰富的医师、助产士、护士、以及小儿科医师，能够提供周产期医疗服务。病房其中有2间是LDR室（居室型分娩室），其他病房也全部都是酒店规格的单人房。

不孕治疗中心

以高妊娠率为目标，专门领域的医疗团队作为后盾



将自然受孕的力量列入考量，用各种各样的方法相互配合，对不孕症做最好的治疗。并由医师、胚胎培养师、护士、不孕咨询师等专门人员协力合作，针对每个个案设计最适合的治疗计划。

语言/吞咽治疗中心

以治疗咽喉疾病为中心，特别着重在语言、吞咽障碍的治疗



为九州少数专门治疗语言障碍、食物吞咽、声门下狭窄以及咽头癌的诊疗中心。语言听觉训练师依照不同的症状来实施康复训练，努力恢复语言和吞咽能力。

血液透析治疗中心

更安全、更舒适的透析治疗



采用最新设备和无醋酸透析液，进行血液透析、血浆交换、血液过滤透析、血液吸附等血液净化疗法。因考量个人隐私，也备有个人房。

PET中心

PET-CT在癌症治疗前的诊断上发挥效力



PET-CT对于癌症治疗方针的决定、治疗效果的判定、再发诊断极为有用。检查时间短，也几乎没有痛苦。并与放射线诊断科室共同合作，致力于癌症的早期发现。

我们的概念是：尊重（保护）隐私，提供<温馨医疗服务>。

预防医学中心，通过利用PET-CT、运用MRI、多断层X线CT等最先进地医学影像设备进行检查，由妇科以及各领域的专家医生进行诊断，并对检查结果的说明，保健师还根据每个人的身体状况进行健康咨询和指导。由于本中心设在医院内的专用楼层，从而可减轻因检查需要移动的负担。（一部分检查在别的楼层实施）

建议国内外的客人在观光的同时，请利用本院的预防医学（综合体检）中心做一次全面的健康检查，了解自己的身体状况，有益于身心健康。



3.0特斯拉MRI

日本最高水准的MRI（核磁共振成像系统）。



64列多层CT

可以短时间的拍摄大量超薄（0.5mm厚）的画像。



PET-CT

将「PET」和「CT」两个机能统和为一体的成像设备。

六楼全部为综合体检专用楼区。

各种检查都集中一个楼层，可以比较方便的接受各种检查。



女性专用区



让人感到心情平和的候诊室

5F 设施指南



室内游泳池



岩盤浴



健身房



休息室



餐厅“欧部”

在可以一览博多湾的餐厅里慢慢享用我们为您提供营养均衡的餐点。餐厅最多可以容纳80人。其中有一间可同时容纳20人左右的包厢，家人或朋友也可在此聚餐。



西餐



日本餐

福冈山王医院拥有高度集中的医疗器械



放射线治疗装置(直线加速器)

放射线治疗装置是从身体外侧照射X线或电子线等放射线来治疗癌症的装置。治疗时不会有任何伤口，照射放射线时也没有疼痛。另外，本院的仪器兼具CT功能，可以在参考摄影图像来确认癌症病灶的位置的同时，对病灶进行照射放射线做治疗。



3.0特斯拉MRI(核磁共振成像装置)

3.0特斯拉MRI拥有最高水准的磁力。能够描出1mm以下的微细血管，从而更准确的对动脉瘤作出诊断的同时，骨头和关节的画质也有大幅提高。
※本院拥有3.0特斯拉MRI以及1.5特斯拉MRI两款。



PET-CT(正电子发射断层显像装置)

PET-CT为同时拥有「PET」和「CT」两种功能的装置。通过精密重叠PET和CT两者的图像，能够更正确掌握癌症或肿瘤的位置、形状及大小。PET-CT除了在癌症检查上发挥极大的作用外，对于冠状动脉疾病的心肌功能评价、癫痫的术前诊断也有其效用。



320排螺旋CT

320排CT可以在0.275秒钟拍摄16cm断层中的脏器(脑·心脏等)。因为可以在极短的时间内照射，所以可以减少造影剂的使用量从而降低身体的负担。另外，我院是福冈市内唯一一家搭载【降低辐射量 Aquilion ONE™ / VISION FIRST Edition】系统的医疗机构，可以将放射线量控制在最低范围进行检查。
※福冈山王医院另外的两台64排螺旋CT也同时运行。



IVR-CT

血管造影装置和CT装置合而为一，一台仪器可做血管造影和CT摄影。不仅缩短检查时间，并提供更加优质的诊断和治疗。



SPECT-CT

SPECT-CT 为搭载了CT的SPECT装置。通过同时进行SPECT检查和CT摄影，可以获得更高精细度功能的图像。有助于老年痴呆症的早期诊断、心肌功能评价等。



乳房X线摄影

乳房专用的X线摄影装置，为有效找出乳腺癌的图像诊断装置。可照出柔软的乳房组织的状态。

目标是创造「心灵恢复的空间」

所有病房都是单间设计，
极力创造保护患者及来宾的隐私的疗养环境。



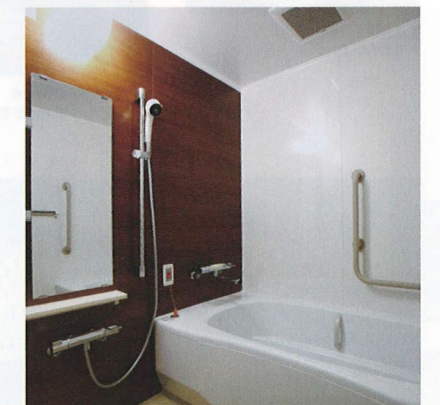
病房(一例)



为了让患者享有舒适的住院生活，本院提供多种样式的单人病房，并提供无微不至的看护服务，帮助患者顺利度过疗养生活。



室内阳台



淋浴室