



医療法人 博愛会

# 牧港中央病院

- 心臓血管内科
- 心臓血管外科
- 内科
- 人工透析科
- 動静脈瘻管中心



## 本院理念

本院致力於成為病友及其家屬所信賴、對區域社會有貢獻之高品質、高安全之醫療機構。

## 本院宗旨

- 1: 本院致力於提供以缺血性心臟疾病、心律不整疾病、瓣膜病、大血管及末梢血管疾病為中心之優良醫療服務。
- 2: 本院致力於提供慢性腎衰竭病友最佳之血液透析治療服務。
- 3: 本院作為心臟疾病中心，致力於成為區域醫院及區域診所等所信賴之合作醫療機構。
- 4: 本院致力於預防及治療高血壓、糖尿病等生活習慣疾病。
- 5: 本院致力於建構人才育成及員工幸福指數高之工作場所。
- 6: 本院致力於持續檢討並改善管理方針以確保以上理念及宗旨之達成。

## 主治科別

■ 心臟血管內科    ■ 心臟血管外科    ■ 內科    ■ 人工透析科

## 門診時間

	一	二	三	四	五	六
上午 8:30~12:00	●	●	●	●	●	●
下午 1:00~5:00	●	●	●	休診	●	休診

本院提供心臟血管內科及心臟血管外科24小時急診。

## 門診預約制度

為縮短病友候診時間，本院實施門診電話預約制度。

預約電話：(098) 877-0025

## 探病時間

一般病房：下午3:00~8:00 (週日·國定假日為下午1:00~8:00)

H C U：原則上為 中午12:00、下午7:00 (各15分鐘)，但可視病情於此時間外探視。

## 本院概要

- 名稱 牧港中央醫院
- 院長 洲鎌 盛一
- 設立法人 醫療法人 博愛會
- 地址 〒901-2131 沖繩縣浦添市字牧港1199番地
- 法定病床數 99床 (HCU 7床、一般病房46床、療養病房46床)
- 護理人員病患比 一般病房：1比7 / 療養病房：1比20  
H C U：1比4 / 區域整合性照護病房：1比7
- 指定醫療等級 指定自立支援醫療 (腎臟·心臟)、腹部人工血管支架施行設施、胸部人工血管支架施行設施、下肢靜脈瘤血管內燒灼術施行設施、日本循環器學會心血管內科專科醫師研習設施、日本外科學會外科專科醫師制度相關設施、日本不整脈學會·日本心電學會認定 心律不整專科醫師研習設施
- 職員數 213人 (2017年4月1日止)



【 院 長 の 話 】

醫療法人博愛會牧港中央醫院自昭和52年（1977年）4月成立至今，持續為病友提供心臟疾病及末期腎衰竭所需之血液透析治療醫療服務。

隨著醫學之進步，醫療亦趨向高度專業化及細分化。然而，現今因肥胖、高血壓、糖尿病等代謝症候群之增加，心血管疾病及末期腎衰竭之患者隨之不減反增。

牧港中央醫院以長年針對心臟疾病及末期腎衰竭治療（血液透析治療）所累積之優勢，全力於疾病之預防及治療，尤其在瓣膜病手術、冠狀動脈繞道手術、主動脈瘤切除術、冠狀動脈及末梢血管介入治療、心律不整及心衰竭治療，乃至於高頻燒灼療法、植入型去顫器及心室再同步心臟節律治療等方面，成就了現今擁有該等治療特徵之心臟疾病治療中心。

本院嶄新之醫療大樓備有心血管導管治療及心主血管手術專用之複合式手術室。此外，本院更聚集了優良之醫療服務團隊為地方及社會服務貢獻。今後，本院全體同仁亦將秉持本院理念，提供病友及其家屬可信賴之高品質、高安全醫療服務。



牧港中央醫院 院長  
洲 鎌 盛 一

# Information



■ 立體停車場

本院自備之大型立體停車場緊鄰醫療大樓。

■ 院內藥局

本院院內藥局除調配門診處方箋及提供用藥指導外，更為住院病友及出院後門診追蹤提供藥物支援及協助服務。



■ 區域醫療合作室

區域醫療合作室作為病友及醫療機關間之橋梁，除為病友介紹家醫及提供出院後之生活相關諮詢外，亦為病友提供醫療及福祉制度之介紹，使病友能安心於本院接受治療。



■ 販賣部 『悠居屋』

營業時間

週一 ～ 週六 10:00～16:00

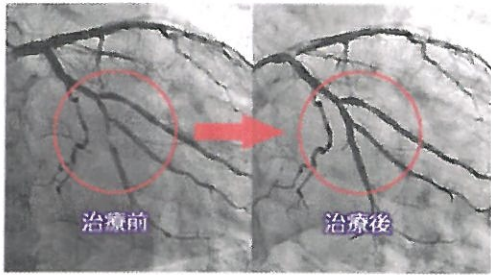
（週日・國定假日定休）

5	売店 ランドリー	販賣部 洗衣間	 
	一般病室 HCU、402～426	病房	
4	手術室 カテーテル室 会議室	手術室 導管室 會議室	 
	血液浄化療法室 リハビリテーション室 療養病室 201～216	血液浄化治療室 復健室 病房	
3	受付 会計 薬局 外来診察室 放射線室・検査室 地域医療連携室	掛號 出納 藥局 診療室 放射科・検査室 區域醫療合作室	 
	1	1	

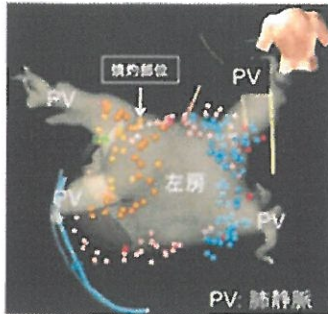
# 心臟血管內科·心臟血管外科

## 血管動態攝影系統 (單向/雙向)

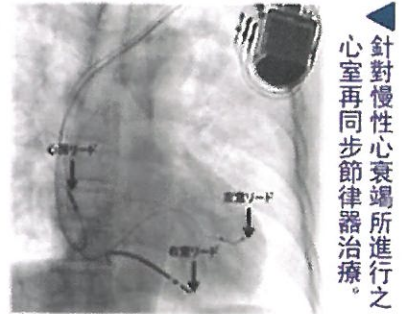
進行冠狀動脈攝影·心導管介入性治療·末梢血管檢查及治療·動靜脈瘻管氣球擴張術 (PTA)·燒灼術·人工血管支架成形術·(心臟節律器·ICD·CRT-D) 等植入術之檢查及治療。



▲冠狀動脈支架留置手術前後之冠狀動脈影像。



透過立體繪圖導引進行慢性心房顫動導管燒灼術。

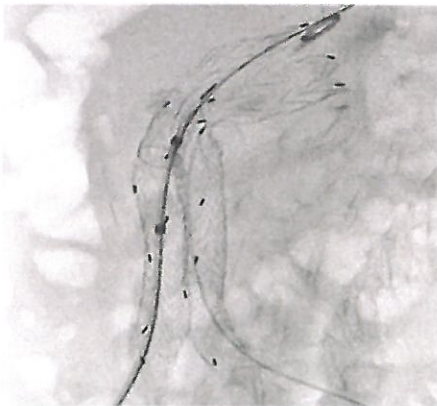


針對慢性心衰竭所進行之心室再同步節律器治療。

本院提供難治性心律不整及高度心衰竭之最先進治療

## 複合式手術室

複合式手術室內有一手術台搭配高性能3維X-光血管攝影設備, 可供外科手術及心導管內科治療兩用之手術室。



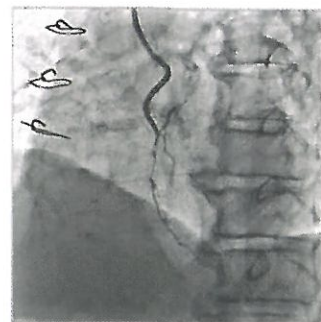
▲腹部動脈瘤血管支架手術後之影像。



## 手術室



- 手術室 冠狀動脈繞道手術·瓣膜換置手術  
主動脈換置手術·動靜脈瘻管成形術  
下肢動脈繞道手術·下肢靜脈瘤移除手術等



▲冠狀動脈繞道手術之確認影像。

▶胸部主動脈剝離手術後之胸部CT掃描。



## 血液淨化治療（人工透析）室

本院血液淨化治療室透過醫師、護理人員、臨床工程師以及其他醫療人員之合作為腎友提供適合個人之高品質醫療服務。

腎友可利用本院接駁專車至本院環境整潔，景色宜人的面海人工透析室接受透析治療。

無論是旅行中的臨時人工透析或長期住院透析，本院皆可受理。



## 動靜脈瘻管中心

本院動靜脈瘻管中心設立於平成24年（2012年）12月。

本院心臟血管外科及氣球治療專門之心臟血管內科以長年動靜脈瘻管成形術及PTA（經皮經管腔血管成形術）之經驗，並以針對瘻管瘤（含瘻管破裂）所引發之併發症、人工血管感染等動靜脈瘻管問題之治療，以及由各透析治療設施介紹之瘻管相關病友之日益增加，在院內增設動靜脈瘻管中心。

原則上本中心所施行之手術為當日可出院之手術，但在較為複雜之手術或可預期之併發症下，則有可能延長住院時間。

面對有成長趨勢之腎友數量，能為腎友提供優良且持久之動靜脈瘻管及PTA治療，乃本院動靜脈瘻管中心之榮幸。



中心所長  
上江洲 徹（心臟血管外科）

### 動靜脈瘻管成形



放大圖

### 動靜脈瘻管PTA



PTA前



PTA後

## 病房（一般病房）

### 病房（HCU、402~426）



HCU



護理站

本院心臟血管內科以心臟導管檢查、冠狀動脈成形術治療與心導管燒灼術、心臟節律器植入手術及重度心衰竭治療為主；心臟血管外科以心瓣膜症、冠狀動脈繞道手術及大血管手術為主。從病患入院、接受治療（導管室看護、週期性手術看護、術後看護）乃至出院為止，本院醫師、護理人員及各部門人員皆依病友各時期之狀況致力於提供安心且適當之治療及照護。



雙人病房



特別病房



手術・導管病患家屬等候室

## 復健

提供心臟大血管疾病（急性病房）、腦血管、肌肉骨骼、呼吸器官（療養病房）病友之復健服務。於手術後依醫師指示，由護理人員及物理治療師共同為病友出院後之生活及擴大活動範圍而進行之步行與腳踏車等有氧運動復健。

以療養目的住院之病友，在配合個人狀況下進行肌力訓練及步行訓練，以達到良好之療養生活。



## 病房（療養病房）

### 病房（201~216）

療養病房為長期住院療養之病友而設立。除致力於提供安全及高品質之看護與照護服務外，並著力於營造使病友可安心且平靜地療養之溫馨環境。



## 心臟健康檢查

「心臟疾病」於一般診療時不易被發現。冠狀動脈電腦斷層掃描及心臟超音波檢查讓您充分掌握自身的心臟狀況，對於預防生活習慣疾病有莫大的幫助。

### 檢查項目

- ①身體・血液・尿液檢查
- ②心電圖・胸部X-光檢查

### 檢查費用

- ③冠狀動脈電腦斷層掃描
  - ④心臟超音波檢查
- ¥82,600 + (消費稅)

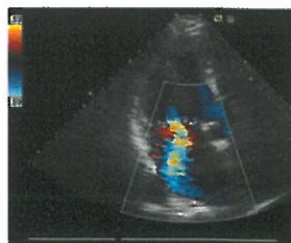
### 冠狀動脈電腦斷層掃描

冠狀動脈電腦斷層掃描主要檢查心臟血管（冠狀動脈）是否狹窄或堵塞，有助於診斷心肌梗塞或心絞痛。



### 心臟超音波檢查

心臟超音波檢查除可觀察心臟之大小、活動、心肌與心瓣膜之狀況及血液流動外，亦可判斷心臟是否正常泵壓。



※本院健檢採預約制。請親臨或致電本院登記預約。



**【自行開車】**

自那霸方面出發：由國道58號北上，於『HottoMotto牧港店』左轉即達。

自宜野灣方面出發：於『YAMADA電器』前迴轉，於『HottoMotto牧港店』左轉即達。

○本院備有立體停車場。



医療法人 博愛会

# 牧港中央病院

主治科別：心臓血管内科 / 心臓血管外科 / 内科 / 人工透析科  
 門診時間：上午8:30~12:00 下午13:00~17:00  
 休診日：四、六下午・週日・國定假日

〒901-2131 沖縄縣浦添市牧港1199番地

TEL: 098 (877) 0575 FAX: 098 (879) 3415 URL: <http://www.haku-ai.or.jp/>





## 概要

名稱	牧港中央醫院
院長	洲鎌 盛一
設立法人	醫療法人博愛會
法定病床數	99床 (HCU 7床、一般病房 46床、療養病房 46床)
護理人員病患比	HCU : 1比4 一般病房 : 1比7 療養病房 : 1比20
指定醫療等級	指定自立支援醫療 (腎臟・心臟) 居家氧療
職員數	213人

## 主治科別

- \*心臟血管外科
- \*心臟血管內科 (心律不整・心臟衰竭治療部門)
- \*心臟血管內科 (心臟・血管內科治療部門)
- \*人工透析科

## 門診時間

	一	二	三	四	五	六
上午	●	●	●	●	●	●
下午	●	●	●	休診	●	休診

- 上午 8:30~12:00 (上午診 9:00 開始看診)
- 下午 1:00~5:00 (下午診 1:30 開始看診)
- 休診日：週四・週六下午 / 週日・國定假日

## 透析利用時間

	一	二	三	四	五	六	日
上午 8:00~12:00	●	●	●	●	●	●	
下午 12:30~5:30	●	●	●	●	●	●	

## 人員

醫師 1人  
護理師 12人  
臨床工學技士 12人

## 旅遊透析費用

約 3.5~4 萬日幣

## ○注意事項

- 請於來日本前兩週把以下資料傳真至本院：
  - ☞ 透析摘要
  - ☞ 最近一週的透析紀錄
  - ☞ 驗血報告
  - ☞ 來院時請帶：距離預約日最近一週的透析紀錄
- 請於 12:30 前至一樓掛號櫃檯報到、出示護照並簽寫初診單和旅遊透析同意書。(欲利用上午透析者請於 8:30 前完成報到手續。)

## 牧港中央醫院

地址：901-2131 沖繩県浦添市牧港 1199  
電話：+81-98-878-8630 (國粵英語專線)  
傳真：+81-98-879-3415 (專線)  
電郵：foreignservicemch@haku-ai.or.jp  
網址：http://www.haku-ai.or.jp

**本院提供國、粵、英、日語服務  
給您最舒適安全之旅遊透析**

※ 若有任何疑問請隨時與我們聯絡。