



医療法人 沖縄徳洲会
吹田徳洲会病院

あなたの健康、あなた自身のために、大切な家族のために

健診センター

人間ドックのご案内

健やかな明日のため 人間ドックをおススメします

裏付けのない安心感は、後悔のもと

「体力には自信があるから」「何の自覚症状もないから」と、自分の健康を過信していませんか。そんな方でも、疾病に侵されている可能性は十分あります。30歳になったら定期的に人間ドックを受けて、自分の健康について確かな情報をつかんでおきましょう。

また、40歳代なら年1~2回のドック入りが理想です。かけがえのない人生を支えてくれるのは、健康な身体。毎日安心して過ごすためにも、念のための精密検査「人間ドック」をおすすめします。

当院人間ドックの特徴

1 検査データは各科の 専門医が分析

専門医がそろっているのは総合病院ならではのメリットを活かして、各科の専門医が検査データを丹念にチェックします。これにより、信頼性の高い検査結果が得られます。



2 安心のフォロー体制

検査結果は約3~4週間で書類にて郵送。詳しく説明をお聞きになりたい方には、結果説明をいたします。また、検査に異常があった場合、高度医療機器(MR、CT、内視鏡、RI等)による二次検査も可能です。治療は、各科の専門医が万全の体制で臨みます。

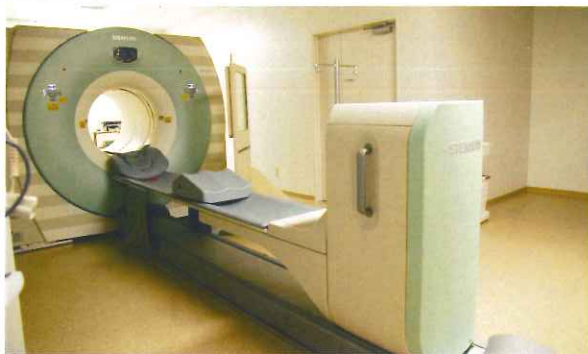


3 気になるところは、 より精密に

半日ドックに、脳、肺、循環器、胃・大腸などの専門コースも用意しております。気軽にご相談ください。
※半日ドック・1日ドックにオプションで特殊な検査を追加することも可能です。詳しくはご相談ください。



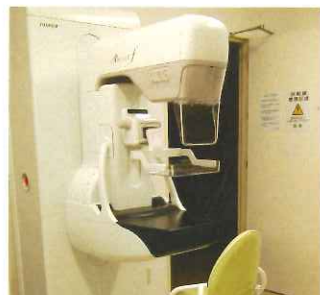
PET-CT ガン検診なら全身の小さなガンまで発見できます



PET/CT

PET-CT検査とは、CT装置を併用することで、時間差による画像のずれを防ぎ、高精度に位置合わせが可能になります。そのため、さらに鮮明な画像で、腫瘍の位置や大きさを撮影することができ、より詳しく分析できます

各種診断装置による定期的な検診と、早期発見・早期治療があなたのくらしを守ります。



マンモグラフィ



胃透視



眼圧・眼底検査

人間ドックに加えてご利用いただける、専門コース。
お一人お一人のライフスタイル(生活習慣)や年齢に合わせて
お選びいただけるオプション検査を豊富にご用意しております。

脳ドック

MRを用いた脳の断層写真および脳血管を調べます。強い磁気を使う検査ですが、痛みは全くありません。頭部血管内の狭窄や動脈瘤および脳梗塞、脳腫瘍などを発見するための検査です。



MR

心臓・血管ドック

運動負荷心電図(トレッドミル検査)や心臓エコーにより、虚血性心疾患や心臓弁膜症などの早期診断が可能です。また、症状のない大動脈瘤の有無を256列CTにてチェックします。



トレッドミル

胃・大腸ドック

ファイバースコープ(内視鏡)を挿入し、胃・大腸の粘膜を直接観察します。胃がん、大腸がん、大腸ポリープなどの早期発見に役立ちます。



内視鏡検査

肺ドック

胸部レントゲン、CTに加え、喀痰細胞診検査を行います。肺や気管支、咽頭部などのがん細胞や細菌を発見し、早期治療に役立ちます。



CT

お申し込み・
受付について

06-6878-1184

月曜日～金曜日 9:00～17:00
(祝日を除く)

健診の実施に
ついて

月曜日～金曜日、
第2土曜日(祝日除く)

コースにより異なりますので、ご予約時
にお問い合わせください。

検査をスムーズに
受けていただく
ために

予約された方には、検査に際しての説明書、
および検査容器等を郵送いたします。
不明な点は、電話にてご説明させていた
できます。



レストラン プラスメディ▶



医療法人 沖縄徳洲会

吹田徳洲会病院

〒565-0814 大阪府吹田市千里丘西21-1 TEL 06-6878-1110(代表) FAX 06-6878-1260

URL:<http://www.suita.tokushukai.or.jp/>